

人気店舗 デザイン年鑑 2018

RESTAURANT SPACE DESIGN 2018

店舗デザインと集客・経営戦略を総合的に考える85事例



飲食店の新規・改装・業態変更にも携の書籍



客席 (上・下)

カウンター席

店内全体

◀ DINING ▶

インダストリアルデザインと自然素材の融合

世界のソーセージと燻製料理が楽しめるバル

プロスト東京は、手作りソーセージと燻製料理をメインとしたのカジュアルダイニングバルです。特に、腸詰め、乾燥、燻製、ボイルまで全て店内で作り上げる自家製ソーセージは、無添加にこだわった当店自慢の逸品です。ワインセラーにて徹底した品質管理の下ご提供しているワイン等、世界各国のお酒と共に楽しみくださいませ。デザインは、上野広小路駅徒歩1分という立地なので、仕事帰りの一杯やデートに宴会まで幅広いシーンで訪れていただけるような空間にいたしました。シェフと会話を楽しんでいただけるカウンター席、くつろいでお過ごしいただけるソファ席、接待などでもご利用いただける完全個室、貸切でのご利用も可能となっています。料理が映えるシンプルさのなかにも、手書きメニューや植物での装飾によって、あたたかさを感じていただけるお店となりました。

エグザート株式会社 小池、平野

店舗 DATA

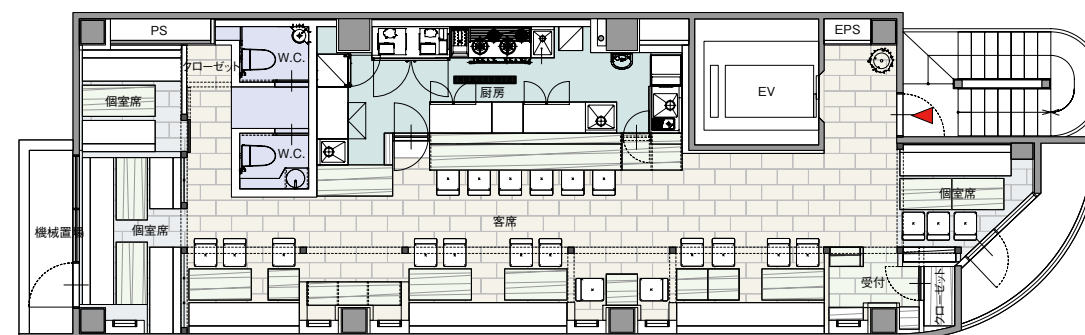
- 業態：ソーセージ&燻製バル ●立地：複合ビル ●店舗名：プロスト東京 ●経営者：エグザート株式会社 / 小池、平野
- 住所：東京都台東区上野 2-1-9 K-PLAZA ビル 6F ●HP: <http://exert.co.jp/>
- オープン日：2017.1.1 ●営業時間：16:00 ~ 3:00 ●定休日：無休 ●従業員：60人 ●アルバイト：40人 ●TEL:03-5817-4734
- 客席数：70席 ●客単価：5,000円以上 ●来店客数/日：100人
- 集客方法：口コミ・紹介、情報サイト、HP

PROOST TOKYO
プロスト東京
 ソーセージ&燻製バル

ドイツの工場・倉庫・醸造所をイメージした空間で本場を味わう。

鉄骨の柱・梁による工業的なデザインの中に、木材や植物の装飾による自然な素材を融合させた素材感を生かした空間デザインとなっています。お店の全体の雰囲気は、多様なカラーは使用せず、落ち着いたモノトーン構成。鉄・木・コンクリートなどの素材の色を生かした仕上げを施しております。あえて個性的なデザインカラーを避け、メインである料理やお酒を美味しく頂くことが出来る場の提供を目指しました。お店のロゴや看板、カウンター席上部の手書きの黒板も本場の手作り感を演出しています。躯体スケルトンにより建築の構造梁も露出させることで、造作の鉄骨梁と合わせてよりドイツの醸造所のような無骨感を出しています。天井や間仕切り壁を造らないことで、空間も広く感じることのできるつくりになっております。

株式会社 TRUST HIRATA DESIGN



インテリア DATA

- 施工：株式会社 TRUST
- 厨房：ホシザキ関東株式会社
- 照明：HIRATA DESIGN
- 設計施工概算：2,000万以上
- 撮影：HIRATA DESIGN
- グラフィック：HIRATA DESIGN
- 施工種別：新規開店
- 707㎡面積：95.71㎡

マテリアル DATA

- サイン：屋内：ステンレス切文字 (ボルト浮かし付け) + 艶消し塗装、カッティングシート
- 床：塩ビタイル貼 (東リ)
- 壁：壁：LGS + PB + クロス貼 (一部 EP 塗装) 柱型：杉板張オスモオイル塗装
- 天井：スケルトン躯体現し + EP 吹付塗装
- 家具什器：造作柱梁：鉄骨 SOP 塗装、カウンター天板 客席テーブル：メラミン化粧板 (アイカ) カウンター側面：ラージ合板オスモオイル塗装 客席ソファ：ラワン合板オスモオイル塗装 + 合皮 (東京シンコールレザー)
- 照明器具：ペンダント、スポットライト、ダウンライト (ダイコ)
- 厨房設備：ガスレンジ (マルゼン) 冷蔵庫、冷凍庫、コールドテーブル (ホシザキ) 燻製機 (大道産業)

●設計デザイン：株式会社 TRUST/HIRATA DESIGN 平田 泰祥



店内全体



カウンター天板



客席

◀ B A R ▶

光の線で表現するスタイリッシュな空間

勝どき駅直結。お仕事帰りに軽く一杯。

勝どき駅前のシンボルとなる勝どきビュートワーの2Fに「BAR RIZE-8」を構えました。本格的なカクテルを楽しめることはもちろん、軽食や夜食もご用意することで気軽に足を運んでいただけるようなお店を目指しています。

店舗デザインは、仕事帰りに寄っていただくお一人のお客さまも多いので、落ち着いた大人の空間を表現していただきました。また、印象的なライティングがあることで、お店の名前を覚えていなくても「あの青いバーだね」という、お客さまの会話が聞こえてきそうですね。バーテンダーこだわりの季節のフレッシュフルーツカクテルをはじめ、多様なお酒をご用意してお待ちしております。

BAR RIZE-8 店主 松井

BAR RIZE-8

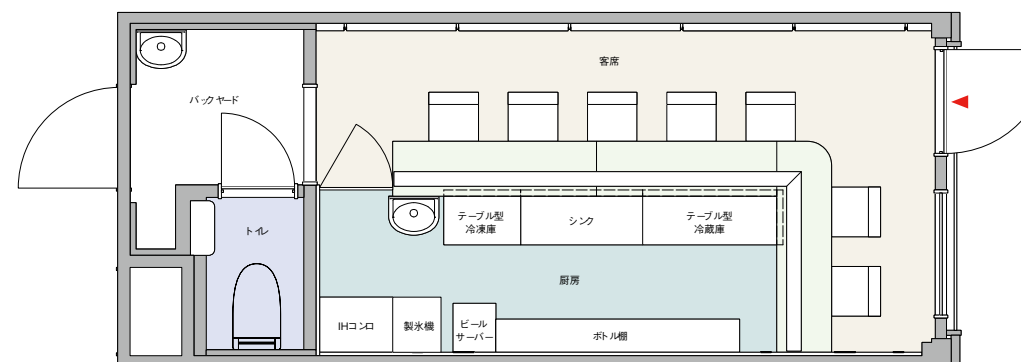
青い光で包まれるカウンターバーで上質なひとときを。

時間を忘れてこだわりのお酒を楽しんでいただけるように、黒を基調としたシンプルな空間にいたしました。また、スタイリッシュさを光りの線で表現。青色の間接照明を緩やかに空間全体に広げることで、統一感のある印象的なデザインにしています。

バーを彩るメインのカウンターとボトル棚にも、青色の間接照明を使用。カウンターの天板は、お客様の前に置かれたグラスが浮かび上がるような遊び心のある仕掛けとなっています。

こぢんまりとした16平米のバーですが、お客さま一人ひとりのスペースにゆとりをもたせることで居心地の良い空間づくりを目指しました。

株式会社 TRUST 星川 正考



インテリア DATA

施工：株式会社 TRUST
 設計施工費：600 万
 施工種別：新規開店
 フロア面積：16 坪

マテリアル DATA

外壁：AEP 塗装
 サイン：ステンレス切り文字 + スポットライト
 床：モルタル下地フロアタイル（川島織物）
 壁：合板下地 + AEP 塗装（黒） + テーブライト + アクリル合板下地 + セラール（アイカ工業） + タイル（Iec）
 天井：PB 下地 + AEP 塗装（黒）
 家具什器：メラミン + テーブライト + 強化ガラス
 照明器具：スポットライト（ODELIC）
 厨房設備：二槽シンク（マルゼン）
 テーブル型冷蔵庫（ホシザキ）
 テーブル型冷蔵庫（ホシザキ）
 IHコンロ（Panasonic）
 製氷機（ホシザキ）

店舗 DATA

●業態：バー ●立地：複合ビル ●店舗名：BAR RIZE-8
 ●東京都中央区勝どき 1-8-1 勝どきビュートワー 2F
 ●オープン日：2017.5.8 ●営業時間：19:00 ~ 4:00 ●定休日：日曜日・祝日 ●TEL:050-5593-7980
 ●客席数：7 席

●設計デザイン：株式会社 TRUST / 星川 正考